

AKEMI®

Marmor- und Steinpflege Entretien du marbre et de la pierre Onderhoud van steen en marmer



AKEMI

*Das Original
in Sachen Stein!*

AKEMI stellt seit über 75 Jahren chemische Produkte zur Behandlung von Kunst- und Natursteinen her. Aufgrund der jahrzehntelangen Erfahrung ist AKEMI der weltweit führende Partner von steinverarbeitenden Betrieben.

Durch intensive Forschung und Entwicklung wird unser umfangreiches Produktprogramm ständig optimiert und erweitert. Modernste Produktions- und Abfüllanlagen sowie laufende Kontrolle sichern das sehr hohe Qualitätsniveau der AKEMI-Produkte.

Ihr kostbarer Natur- oder Kunststein verdient die Behandlung mit unseren Profi-Erzeugnissen. AKEMI-Produkte zur Reinigung, zum Schutz und zur Pflege von Natur- und Kunststeinen erhalten Sie im Fliesen- und Natursteinfachhandel. Gerne teilen wir Ihnen den nächstgelegenen AKEMI-Fachhändler mit.

Depuis plus de 75 ans, AKEMI est fabricant de produits chimiques servant au traitement de pierres artificielles et naturelles. Grâce à l'expérience acquise durant des décennies, AKEMI est le partenaire numéro un sur le plan mondial des entreprises travaillant des pierres.

L'investigation et le développement intenses permettent une optimisation et un agrandissement continu de notre large gamme de produits. Les installations de production et de remplissage les plus modernes ainsi que le contrôle permanent assurent le niveau de qualité très élevé des produits AKEMI.

Votre pierre naturelle ou artificielle précieuse mérite d'être traitée avec nos produits professionnels. Les produits AKEMI pour le nettoyage, la protection et l'entretien de pierres naturelles et artificielles sont disponibles dans le commerce spécialisé en dalles et pierre naturelle. Veuillez bien nous contacter pour obtenir l'adresse du commerçant le plus proche AKEMI.

AKEMI

*L'original en
matière de pierres!*

AKEMI

*Onvervalst
steengoed!*

AKEMI vervaardigt sedert meer dan 75 jaar chemische producten voor de behandeling van kunst- en natuurstenen. Op grond van decennia lange ervaring is AKEMI wereldwijd vooraanstaand deelgenoot van de stenenverwerkende bedrijven.

Door intensief onderzoek en ontwikkeling wordt ons omvangrijk productengamma voortdurend geoptimaliseerd en uitgebreid. De modernste productie en vulinstallaties evenals voortdurende controle verzekeren het zeer hoge kwaliteitsniveau van de AKEMI producten.

Uw kostbare natuur- en kunststenen verdienen een behandeling met onze professionele producten. AKEMI producten voor reiniging, bescherming en onderhoud van natuur- en kunststenen zijn te verkrijgen in tegelhandel en bij natuursteenhandelaars. Graag delen wij u de nabijgelegen AKEMI vakhandelaar mee.



Naturstein

Bei Natursteinen ist zwischen Hartgestein und Weichgestein zu unterscheiden. Zu den Hartgesteinen zählen Granit, Gneis, Quarzit und Porphy. Zu den Weichgesteinen zählen Sandsteine sowie Kalksteine wie Marmor (Thassos, Carrara, Estremoz, Palisandro, etc.), Jura-Marmor, Solnhofener, Travertin, Botticino und Trani.

Pierre naturelle

On distingue entre la roche dure et la roche souple. Parmi les roches dures on trouve le granit, le gneiss, le quartzite et le porphyre. Parmi les roches souples comptent les grès ainsi que les roches calcaires comme le marbre (Thassos, Carrara, Estremoz, Palisandro, etc.), marbre jurassique, pierre lithographique, travertin, botticino et trani.

Natursteen

Bij natuurstenen is te onderscheiden: hard gesteente en zacht gesteente. Tot het hardgesteente behoren graniet, gneis, quarzit en porfier. Tot het zachte gesteente behoren zandstenen evenals kalkstenen zoals marmer (Thassos, Carrara, Estremoz, Palisandro, enz.), Jura-marmer, Solnhofener, Travertin, Botticino en Trani.

Kunststein

Kunststein besteht aus Natursteinstücken, die durch Kunstharz oder Zement gebunden werden. Zementgebundener Kunststein ist beispielsweise Betonwerkstein oder Terrazzo. Harzgebundener Kunststein ist beispielsweise Agglo-Marmor oder Agglo-Granit.

Pierre artificielle

La pierre artificielle est composée de pièces de pierres naturelles qui sont agglomérées à l'aide de résine synthétique ou de ciment. Parmi les pierres artificielles agglomérées au ciment se trouvent par exemple la pierre de béton ou le terrazzo. Une des pierres agglomérées à la résine est par exemple le marbre aggloméré ou le granit aggloméré.

Kunststeen

Kunststeen bestaat uit natuursteenstukken, die door kunstharz of cement verbonden zijn. Cement verbonden kunststeen is bijvoorbeeld betonhardsteen of terazzo. Hars verbonden kunststeen is bijvoorbeeld Agglo-marmer of Agglo-graniet.

Säureempfindlichkeit

Bestimmte Natursteine bestehen vornehmlich aus Kalziumkarbonat. Sie werden als Kalksteine bezeichnet. Kalkstein, wie beispielsweise Marmor, ist säureempfindlich! Ebenfalls säureempfindlich sind zementgebundene Kunststeine, wie Betonwerkstein. Daher müssen Wein oder Obstsaft sofort von der Steinoberfläche entfernt werden. Von der Reinigung dieser Steine mit säurehaltigen Mitteln raten wir Ihnen dringend ab.

Sensibilité aux acides

Certaines pierres naturelles consistent en première ligne de carbonate de calcium. Elle sont nommées roches calcaires. La roche calcaire, comme par exemple le marbre, est sensible aux acides! Les pierres artificielles agglomérées au ciment, comme la pierre de béton également sont sensibles aux acides. C'est pourquoi il faut éliminer tout de suite du vin ou du jus de fruits de la surface de pierre. Nous déconseillons principalement le nettoyage de ces pierres avec des produits acidifiants.

Gevoeligheid voor zuren

Bepaalde natuurstenen bestaan voornamelijk uit calciumcarbonaat: zij worden als kalksteen gekenmerkt. Kalksteen zoals bijvoorbeeld marmer, is gevoelig voor zuren! Eveneens gevoelig voor zuren zijn cementgebonden kunststenen zoals betonhardsteen. Daardoor moeten wijn of fruitsap onmiddellijk van het steenoppervlak verwijderd worden. Het reinigen van deze stenen met zuurhoudende middelen raden wij u beslist af.

Reinigen

Kennfarbe: grün

Nettoyer

Couleurs caractéristiques: vert

Reinigen

Kenkleur: groen

Imprägnieren

Kennfarbe: pink

Imprégner

Couleurs caractéristiques: rose vif

Impregneren

Kenkleur: roos

Versiegeln

Kennfarbe: blau

Sceller

Couleurs caractéristiques: bleu

Fixeren

Kenkleur: blauw

Pflegen

Kennfarbe: gelb

Entretien

Couleurs caractéristiques: jaune

Onderhouden

Kenkleur: geel

Oberflächenbearbeitung

Kennfarbe: violett

Traitement de Surface

Couleurs caractéristiques: violet

Oppervlakkenbewerking

Kenkleur: violet

Steinfärbung

Kennfarbe: orange

Teinture de Pierre

Couleurs caractéristiques: orange

Steenkleuring

Kenkleur: oranje

Pflegeset

Kennfarbe: rot

Set Entretien

Couleurs caractéristiques: rouge

Onderhoudset

Kenkleur: rood

Verkaufsförderung

Kennfarbe: grau

Amélioration des Ventes

Couleurs caractéristiques: gris

Verkoopsbevordering

Kenkleur: grijs



Nr./No. 1 08 08 250 ml
 Nr./No. 1 08 12 1000 ml
 Nr./No. 1 08 13 5000 ml

Steinreiniger

Für die gründliche Säuberung von Bauschmutz. Entfernt Steinpflege- und Wachsschichten, leichten Zementschleier, Öl- und Fettschmutz, Ruß- und Teerflecken sowie Reste von Kunststofffarben und Putze auf allen Natur- und Kunststeinen wie Marmor, Travertin, Terrazzo, Granit, Ziegel- und Cottoplatten, Fliesen, Sichtbeton, Feinsteinzeug.

Ergiebigkeit: ca. 10-20 m²/Liter (unverdünt)

Nettoyer

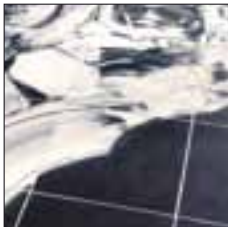
Ce produit nettoie en profondeur les salissures de construction, enlève les couches de produit d'entretien et de cire, les voiles légers de ciment, les taches d'huile et de graisse, celles de suie et de goudron, ainsi que les restes de peintures et crépis synthétiques sur toutes les pierres naturelles et artificielles telles que le marbre, le travertin, le terrazzo, le granit, les dalles en briques et en Cotto, les carrelages, le béton apparent, la faïence.

Rendement: env. 10 à 20 m²/litre (non dilué)

Steenreiniger

Verwijdert grondig bouwplaatsvuil, onderhouds- en waslaagjes, dunne cementlaagjes, olie en vet, roet- en teervlekken alsmede resten van kunststofverf en -pleisterwerk op natuur- en kunststeen zoals marmer, travertijn, terrazzo, graniet, baksteen en Cottoplatten, tegels, sierbeton, fijnsteen.

Verbruik: ca. 10-20 m²/liter (onverdund)



Nr./No. 1 08 10 1000 ml
 Nr./No. 1 08 11 5000 ml

Zementschleierentferner

Starker Reiniger zum Entfernen von Mörtel, Kalkresten, Ausblühungen sowie Zementschleiern und anderen hartnäckigen Ablagerungen auf Fliesen, Klinker, Granit, Ziegel- und Cottoplatten.

Nicht für Kalkstein und andere säureempfindliche Steine geeignet!

Ergiebigkeit: ca. 10-20 m²/Liter

Anti-Voiles de ciment

Détergent puissant servant à enlever les traces de mortier, de chaux, les efflorescences ainsi que les voiles de ciment et autres dépôts rebelles sur les carrelages et les briques, sur le granit, les dalles en brique et en Cotto.

Ne pas utiliser sur les pierres calcaires et les pierres sensibles aux acides!

Rendement: env. 10 à 20 m²/litre

Cementsluierreiniger

Sterk reinigingsmiddel voor het verwijderen van mortel, kalkresten en uitslag alsmede van dunne laagjes cement en andere hardnekkige afzettingen op tegels, klinkers, graniet, tegel- en Cottoplatten.

Niet geschikt voor kalksteen en andere stenen die gevoelig zijn voor zuren!

Verbruik: ca. 10-20 m²/liter



Nr./No. 1 09 54 500 ml
 Nr./No. 1 09 55 1000 ml
 Nr./No. 1 09 56 5000 ml

Crystal Clean

Zur täglichen Entfernung von leichten Verschmutzungen wie z.B. leichte Öl- und Fettschichten, Straßenschmutz auf polierten Natur- und Kunststeinen sowie Feinsteinzeug, Klinker-, Keramikflächen oder ähnlichem. Schlierenfremd und schnell trocknend. Einfache Handhabung mit der 500 ml-Sprühflasche.

Ergiebigkeit: ca. 400-800 m²/Liter (Konzentrat)
 ca. 10-20 m²/0,5 Liter Spray

Crystal Clean

Pour enlever quotidiennement les légères salissures, comme par ex. des légers films d'huile et de graisse, saleté de la rue des pierres naturelles ou artificielles polies ainsi que des surfaces en grès fin, clinker et en céramique ou semblables. Séchage rapide sans traces. Application facile avec le spray de 500 ml.

Rendement: env. 400-800 m²/litre
 env. 10-20 m²/0,5 litre spray

Crystal Clean

Voor het dagelijks verwijderen van lichte vervuilingen zoals bv. lichte olie- en vetfilm, gewoon vuil uit gepolierde natuur- en kunststeen zoals fijnsteen, klinkers, keramische oppervlakken of aanverwanten. Droogt snel en sluiervrij op. Gemakkelijk in gebruik met de 500ml sproeifles.

Verbruik: ca. 400-800 m²/liter
 ca. 10-20 m²/0,5 liter spray



Nr./No. 1 08 30 1000 ml
 Nr./No. 1 08 31 5000 ml

Steinseife

Das spezielle Reinigungsmittel zur laufenden Reinigung von Natur- und Kunststeinfliesen. Schützt den Stein bei regelmäßiger Anwendung. Struktur und Farbe des Steines bleiben erhalten.

Verbrauch: 20-40 ml/10 Liter Wasser

Savon pour la pierre

Détergent spécial permettant le nettoyage permanent des carreaux en pierre naturelle et artificielle. Utilisé régulièrement, il a un effet protecteur sur les pierres qui conservent leur structure et leur teinte.

Consommation: 20-40 ml/10 litre d'eau

Steenzeep

Het speciale reinigingsmiddel voor de normale reiniging van natuur- en kunststeentegels. Beschermt bij regelmatig gebruik de stenen. De structuur en de kleur van de steen blijven behouden.

Verbruik: 20-40ml/10 liter water



Nr./No. 1 19 72 1000 ml
 Nr./No. 1 19 71 5000 ml

Flächen-Desinfektor

Antibakteriell wirkendes Wisch- und Reinigungskonzentrat für Böden und Wände in Sanitär-, Umkleide und Wellnessbereichen, wo besondere Ansprüche auf hygienische Sauberkeit bestehen. Geeignet für Keramik, Kunststoff- und Naturstein. Nur für den gewerblichen Gebrauch. Nicht für Acryl- oder Plexiglas geeignet! Registriert bei der Bundesanstalt für Arbeitsschutz und Arbeitsmedizin (BAuA) unter der Nr. 36150 sowie beim Bundesinstitut für Risikobewertung (BfR) unter der Nr. 2030372. Zertifiziert und gelistet beim Verband für Angewandte Hygiene e.V., Bonn (VAH).

Ergiebigkeit: ca. 400-500 m²/Liter (bei 1%iger Lösung)

Désinfectant pour surfaces

Concentré de nettoyage à effet antibactérien pour les sols et murs dans les secteurs sanitaire, vestiaires et bien-être, des domaines très exigeants quant à la propreté hygiénique. Convient à la céramique, aux matières plastiques et aux pierres naturelles. Seulement pour l'usage industriel. Ne convient pas au verre acrylique ni au Plexiglas! Enregistré auprès de BAuA – Agence Fédérale pour la Sécurité et la Médecine du Travail sous le numéro 36150 ainsi que auprès de BfR – Institut Fédérale d'Estimation du Risque sous le numéro 2030372. Certifié et enregistré dans la liste de VAH – Groupe pour l'Hygiène Appliquée, Bonn.

Rendement: env. 400-500 m²/litre (dissolution de 1%)

Flächen-Desinfektor

Antibacterieel werkend dwell- en reinigingsconcentraat voor vloeren en wanden in sanitaire ruimtes, kleedkamers en wellnessruimtes, waar bijzondere eisen gesteld worden aan de hygiëne. Geschikt voor keramiek, kunststof- en natuursteen. Voor bedrijfsgebruik. Niet geschikt voor acryl- of plexiglas! Geregistreerd bij de Bundesanstalt voor arbeidsbescherming (BAuA) onder de nr. 36150 evenals bij het Bundesinstitut voor risicobepaling (BfR) onder de nr. 2030372. Gecertificeerd en verzameld bij het verbond voor toegepaste hygiëne e.V., Bonn (VAH).

Verbruik: ca. 400-500 m²/liter (bij 1%iger oplossing)



Nr./No. 1 19 69 500 ml
 Nr./No. 1 19 70 1000 ml

Objekt-Desinfektor

Gebrauchsfertiges Schnelldesinfektionsmittel für Gegenstände und Einrichtungen, die in direkten Kontakt mit dem Körper kommen, wie z.B. Türgriffe, Fitnessgeräte, Toiletten und keramische Gegenstände. Sogar geeignet für empfindliche Oberflächen aus Acryl- oder Plexiglas (z.B. Solarium und Abdeckungen). Nur für den gewerblichen Gebrauch. Registriert bei der Bundesanstalt für Arbeitsschutz und Arbeitsmedizin (BAuA) unter der Nr. 36151 sowie beim Bundesinstitut für Risikobewertung (BfR) unter der Nr. 2030371. Zertifiziert und gelistet beim Verband für Angewandte Hygiene e.V., Bonn (VAH).

Desinfectant pour objets

Désinfectant rapide prêt à l'emploi pour les objets et les équipements entrant directement en contact avec le corps, comme par ex. les poignées de porte, appareils de musculation, toilettes et objets en céramique. Même approprié pour les surfaces fragiles faites de verre acrylique ou de plexiglas (par ex. les solariums et recouvrements). Seulement pour l'usage industriel. Enregistré auprès de BAuA – Agence Fédérale pour la Sécurité et la Médecine du Travail sous le numéro 36151 ainsi que auprès de BfR – Institut Fédérale d'Estimation du Risque sous le numéro 2030371. Certifié et enregistré dans la liste de VAH – Groupe pour l'Hygiène Appliquée, Bonn.

Objekt-Desinfektor

Gebruiks klaar snel desinfecteermiddel voor voorwerpen aller aard, die in direct contact komen met het lichaam zoals bv. deurgrepen, fitnessstoelletjes, toiletzittingen, en keramische voorwerpen. Zelfs geschikt voor gevoelige oppervlakken uit acryl- en plexiglas (bv. solarium en beschermkappen). Voor bedrijfsgebruik. Geregistreerd bij de Bundesanstalt voor arbeidsbescherming (BAuA) onder de nr. 36151 evenals bij het Bundesinstitut voor risicobepaling (BfR) onder de nr. 2030371. Gecertificeerd en verzameld bij het verbond voor toegepaste hygiëne e.V., Bonn (VAH).

Sanitärreiniger

Saurer Reiniger; beseitigt schnell und anhaltend Kalkablagerungen, Rostflecken, Seifenreste und Schmutz auf säurefesten Natur- und Kunststeinen, Fliesen und Kunststoff sowie Glas und Edelstahl in Küchen, Nassräumen und sanitären Anlagen.

Nicht für Kalkstein und andere säureempfindliche Steine geeignet!

Ergiebigkeit: ca. 10-20 m²/Liter

Nettoyant sanitaires

Détergent acide; supprime rapidement et durablement tous les dépôts de tartre, taches de rouille, restes de savon et salissures sur la pierre naturelle et artificielle résistantes aux acides, sur les carreaux et les plastiques, sur le verre et l'acier inoxydable dans les cuisines, locaux humides et installations sanitaires.

Ne pas utiliser sur les pierres calcaires et les pierres sensibles aux acides!

Rendement: env. 10 à 20 m²/litre

Sanitairreiniger

Dit zure reinigingsmiddel verwijderd snel en duurzaam hardnekkige kalkafzettingen, roestvlekken, zeepresten en vuil op zuurvaste natuur- en kunststeen, tegels en kunststof alsmede glas en edelstaal in keukens, natte ruimtes en sanitaire inrichtingen.

Niet geschikt voor kalksteen en andere stenen die gevoelig zijn voor zuren!

Verbruik: ca. 10-20 m²/liter



Nr./No. 1 08 26 1000 ml
Nr./No. 1 08 27 5000 ml

Urin- und Kalksteinentferner

Beseitigt Urinstein, starke Kalkablagerungen, verkrustete Seifenreste u.ä. auf säureempfindlichen Oberflächen im Sanitärbereich. Das Produkt ist geeignet für eine effiziente, flächendeckende Reinigung von Böden, Wänden und anderen sanitären Oberflächen wie z.B. Armaturen, WC, Urinal oder Bidet.

Ergiebigkeit: ca. 10-20 m²/Liter (unverdünt)

Nettoyant anticalcaire et détartrant

Elimine les dépôts d'urine, dépôts calcaires tenaces, restes de savon etc. sur les surfaces résistantes aux acides dans les installations sanitaires. Le produit est approprié pour un nettoyage très efficace complet des sols, des murs et d'autres surfaces sanitaires comme par ex. la robinetterie, les toilettes, les urinoirs ou les bidets.

Rendement: env. 10-20 m²/litre (non dilué)

Anti-kalk

Verwijderd urinesteent, hardnekkige kalkaanslag, verharde zeepresten e.a. uit oppervlakken in sanitair bereik die niet zuurvoelig zijn. Het product is geschikt voor een efficiënte reiniging van vloeren, wanden en andere sanitaire oppervlakken zoals armaturen, urinalen, wc of bidet.

Verbruik: ca. 10-20 m²/liter (onverdund)



Nr./No. 1 19 82 1000 ml
Nr./No. 1 19 80 5000 ml

Wachsentferner

Zur mühelosen Entfernung von Teer, Bitumen und Farben. Löst selbst hartnäckige Wachsschichten. Entfernt problemlos Fluat, Steinsiegel und Polituren von Natur- und Kunststein.

Ergiebigkeit: ca. 10-20 m²/Liter

Dissolvant

Ce produit permet d'enlever sans effort le goudron, le bitume et les peintures, même les couches rebelles de cire. Nettoie sans problème les fluosilicates, les produits de scellement et vernis sur pierres naturelles et artificielles.

Rendement: env. 10 à 20 m²/litre

Wasverwijderaar

Verwijderd moeiteloos teer, bitumen en verf. Zelfs de meest hardnekkige waslaagjes maken geen kans. Verwijderd probleemloos fluorsilicaten, steenfixeer en glanslagen van natuur- en kunststeen.

Verbruik: ca. 10-20 m²/liter



Nr./No. 1 08 18 250 ml
Nr./No. 1 08 16 1000 ml
Nr./No. 1 08 17 5000 ml

Öl- und Fettentfernerpaste

Creemige, leicht auftragbare Paste mit Absorbionsmittel zum Entfernen von Fett-, Öl- und Wachsflecken sowie Randzonenverfärbungen durch Weichmacher von Dichtstoffen aus allen Natur- und Kunststeinen.

Nettoyage huile et graisse

Pâte crémeuse d'application facile avec agent absorbant. Détachant pour éliminer les taches de graisse, d'huile et de cire et les changements de couleur sur les zones marginales provoqués par les plastifiants contenus dans les silicones sur toutes les pierres naturelles et artificielles.

Olie- en vetverwijderaar

Creemige, gemakkelijk op te brengen pasta met absorptiemiddel. Voor het verwijderen van vet-, olie-, en wasvlekken evenals randzoneverkleuringen door de weekmaker van dichtstoffen uit alle natuur- en kunststeen.



Nr./No. 1 08 96 250 ml

Rostentferner

Zum mühelosen Entfernen von Rostflecken und Rostläufer von säurefesten Natur- und Kunststeinen. Weiterhin werden rostige Metalleinlagerungen in Natursteinen (Granit) selbsttätig umgewandelt mit langanhaltender Schutzwirkung.

Nicht für Kalkstein und andere säureempfindliche Steine geeignet!

Ergiebigkeit: ca. 10-20 m²/Liter

Anti-Rouille

Ce produit permet d'enlever sans effort les taches et proliférations de rouille sur les pierres naturelles et artificielles résistantes aux acides. En outre, ce produit transforme automatiquement la composition chimique des veines métalliques de la pierre naturelle (du granit) susceptibles de rouiller et leur confère ainsi une protection longue durée.

Ne pas utiliser sur les pierres calcaires et les pierres sensibles aux acides!

Rendement: env. 10 à 20 m²/litre

Antiroest

Voor het moeiteloos verwijderen van roestvlekken en roestverkleuringen op zuurvaste natuur- en kunststenen. Voorts worden roestafzettingen in natuursteen (graniet) vanzelf verwijderd den heeft het een langdurig beschermende werking.

Niet geschikt voor kalksteen en andere stenen die gevoelig zijn voor zuren!

Verbruik: ca. 10-20 m²/liter



Nr./No. 1 08 14 1000 ml
Nr./No. 1 08 15 5000 ml

Rostentferner-Paste

Zum mühelosen Entfernen von Rostflecken und Rostläufer von säurefesten Natur- und Kunststeinen, besonders auf vertikalen Flächen. Weiterhin werden rostige Metalleinlagerungen in Natursteinen (Granit) selbsttätig umgewandelt mit langanhaltender Schutzwirkung.

Nicht für Kalkstein und andere säureempfindliche Steine geeignet!

Ergiebigkeit: ca. 1 m²/Liter bei 1 mm Schichtauftrag

Pâte d'Anti-Rouille

Pour enlever sans effort les taches et proliférations de rouille sur les pierres naturelles et artificielles résistantes aux acides, surtout sur des surfaces verticales. En outre, ce produit transforme automatiquement la composition chimique des veines métalliques de la pierre naturelle (du granit) susceptibles de rouiller et leur confère ainsi une protection longue durée.

Ne pas utiliser sur les pierres calcaires et les pierres sensibles aux acides!

Rendement: env. 1 m²/litre pour une épaisseur de 1 mm

Antiroestpasta

Voor het moeiteloos verwijderen van roestvlekken en roestverkleuringen op zuurvaste natuur- en kunststenen, bijzonder voor verticale vlakken. Voorts worden roestafzettingen in natuursteen (graniet) vanzelf verwijderd den heeft het een langdurig beschermende werking.

Niet geschikt voor kalksteen en andere stenen die gevoelig zijn voor zuren!

Verbruik: ca. 1 m²/liter per laag van 1 mm



Nr./No. 1 08 24 1000 ml



Nr./No. 1 08 80 1000 ml
Nr./No. 1 08 81 5000 ml

Graffiti-Entferner

Gelartiges, hochwirksames Lösemittelgemisch zur Entfernung von Graffiti-Farben und Filzstiftmalereien von ungeschützten, lösemittelunempfindlichen Untergründen wie Natur- und Kunststein, Beton und Metall.

Ergiebigkeit: ca. 500-1000 g/m²

Décapant graffiti

Mélange de solvants très efficace, sous forme de gel. Efface les traces de graffiti et de feutres sur les surfaces non-protégées, insensibles aux solvants comme les pierres naturelles et artificielles, le béton et le métal.

Rendement: env. 500g à 1000g/m²

Graffitiverwijderaar

Gelachtig, hoogwerkzaam oplosmiddel voor het verwijderen van graffitiverven en viltstiftschilderingen van onbeschermde, oplosmiddel-ongevoelige ondergronden zoals natuur- en kunststeen, beton en metaal.

Verbruik: ca. 500-1000g/m²



Nr./No. 1 08 25 500 ml
Nr./No. 1 08 32 1000 ml
Nr./No. 1 08 33 5000 ml

Anti-Grün POWER

Entfernt sofort und gründlich natürliche Beläge, Verfärbungen durch Blüten und Blätter, Vogelkot und andere starke Verunreinigungen von Grabsteinen, Einfriedungsmauern, Gehwegplatten und anderen Steinflächen wie Marmor, Granit, Beton u.a. Natursteinen. Einfache Handhabung mit der 500 ml-Sprühflasche.

Ergiebigkeit: ca. 10-20 m²/Liter

Anti-Mousse et algues POWER

Elimination immédiate et profonde des traces naturelles et altérations provoquées par les fleurs, feuilles, fientes d'oiseaux et autres saletés tenaces sur les monuments funéraires, les stèles, les dalles en marbre, granit, béton et pierres naturelles. Application facile avec le spray de 500 ml.

Rendement: env. 10-20 m²/litre

Antimos en -algen POWER

Verwijderd onmiddellijk en grondig natuurlijke aanslag, verkleuringen door bloesems en bladeren, vogelkrot en andere sterke vervuilingen uit grafzerken, omheiningmuren, wandelpaden en andere steenoppervlakken zoals marmer, graniet, beton en andere natuurstenen. Gemakkelijk in gebruik met de 500 ml sproeifles.

Verbruik: ca. 10-20 m²/liter



Nr./No. 1 09 83 1000 ml
Nr./No. 1 09 84 5000 ml

Anti-Grün LONGLIFE

Entfernt selbsttätig und dauerhaft Grünbeläge von Natur- und Kunststeinen (wie Marmor, Granit, Sandstein, Klinker, Feinsteinzeug, Betonwerkstein) im Außenbereich. Das Produkt ist besonders geeignet für Terrassenplatten, Fassaden, Treppen und Mauern. Auch hervorragend einsetzbar auf Holz (Sichtschutzwände, Terrassen) und Dachziegeln. Die enthaltenen Wirkstoffe wirken der Neubildung von Grünverschmutzungen dauerhaft entgegen und können bis zu 1 Jahr anhalten.

Ergiebigkeit: ca. 50 m²/Liter bei 10-facher Verdünnung

Anti-Mousse et algues LONGLIFE

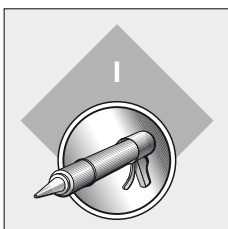
Enlève automatiquement et durablement les traces naturelles sur les pierres naturelles et artificielles (p.ex. marbre, granit, grès, carreaux de céramique, faïence, pierre de béton) en extérieur. Particulièrement approprié pour les carreaux de terrasse, les façades, les escaliers et les murs. Convient parfaitement aux applications sur le bois (parois de protection anti-regards, terrasses) et les tuiles. Les substances contenues combattent une reconstitution des couches de base, l'effet peut durer jusqu'à un an.

Rendement: env. 50 m²/litre à une dilution décuple

Antimos en -algen LONGLIFE

Verwijderd zelfwerkend en duurzaam groenaanslag uit natuur- en kunststeen (zoals marmer, graniet, zandsteen, klinkers, fijnsteen, betonhardsteen) in buitenbereik. Het product is bijzonder geschikt voor terrasplaten, gevels, trappen en muurtjes. Ook uitstekend inzetbaar op hout (schutwanden, terrassen) en dakpannen. De werking houdt meer dan een jaar aan en voorkomt nieuwe groenaanslag.

Verbruik: ca. 50 m²/liter bij 10-facher verdunning



Nr./No. 4 50 15 1000 ml
Nr./No. 4 50 16 5000 ml

Reiniger I

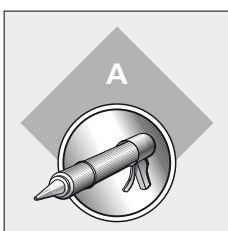
Eignet sich hervorragend zum schonenden Reinigen von Werkstücken wie z.B. Küchenarbeitsplatten nach der Produktion und vor dem Imprägnieren. Er löst auf der Oberfläche befindliche Fettfilme (Fingertapser) sowie nicht ausgehärtete Klebe- und Dichtstoffreste. Zusätzlich bindet er noch geringe Restfeuchte im Stein und öffnet somit die Poren und Kapillaren. Geeignet für alle Natur- und Kunststeine, Fliesen, Keramik, Glas und Metalle sowie für viele Kunststoffe und lackierte Flächen.

Nettoyant I

Particulièrement approprié pour le nettoyage indulgent des ouvrages comme par ex. les plans de travail après la production et avant l'imprégnation. Enlève des couches de graisse de la surface (traces des doigts) ainsi que les restes de colle ou silicone non durcies. En outre il lie de faible humidité résiduelle dans la pierre et ainsi ouvre les pores. Approprié pour toutes les pierres naturelles et artificielles, les carreaux, la céramique, le verre et le métal ainsi que pour beaucoup de matières plastiques et des surfaces vernies.

Reiniger I

Uitstekend geschikt voor het voorzichtig reinigen van werkstukken zoals bv. keukenwerkbladen na de productie en vóór het impregneren. Het lost aanwezige vetfilm (vingerafdrukken) evenals niet uitgeharde lijm en dichtstoffresten. Aanvullend wordt restvocht in de steen gebonden en opent bijgevolg de poriën en capillairen. Geschikt voor alle natuur- en kunststenen, tegels, keramiek, glas en metalen evenals voor vele kunststoffen en gelakte oppervlakken.



Nr./No. 4 50 12 1000 ml
Nr./No. 4 50 13 5000 ml

Reiniger A

Wird zum Reinigen von Flächen verwendet, die geklebt, gekittet oder abgedichtet werden sollen. Entfernt nicht ausgehärtete Klebstoff- und Dichtungsmassenreste von Werkstücken aus Natur- und Kunststein, Fliesen, Keramik, Glas und Metallen. Er trocknet sehr schnell von der Oberfläche. Werkzeuge können ebenfalls gereinigt werden.

Nettoyant A

Pour le nettoyage des surfaces à coller, mastiquer ou étanchéifier. Elimine les restes de colle ou silicone non durcies des ouvrages en pierre naturelle et artificielle, carreaux, céramique, verre et métal. Nettoie aussi les outils de travail.

Reiniger A

Wordt gebruikt voor het reinigen van oppervlakken die verlijmt, gekit of afgedicht moeten worden. Verwijderd niet uitgeharde lijm en dichtstoffresten van werkstukken uit natuur- en kunststeen, tegels, keramiek, glas en metalen. Droogt zeer snel aan het oppervlak. Gereedschap kan eveneens gereinigt worden.

Stein-Imprägnierung

Enthält hochwertige Siloxane. Das Produkt dringt tief in den Stein ein, macht diesen wasserabweisend ohne die Dampfdurchlässigkeit zu beeinträchtigen. Schützt Fassaden gegen Schlagregen, läßt Wasser abperlen und ist schmutzabweisend.

Ergiebigkeit: ca. 1 - 15 m²/Liter; abhängig von der Saugfähigkeit und Beschaffenheit der Oberfläche.

Hydrofuge Pierre

Ce produit à base de siloxanes haute qualité pénètre profondément dans la pierre, la rend hydrophobe sans toutefois amoindrir sa perméabilité à l'évaporation de la vapeur. Hydrofuge Pierre protège les façades de la pluie battante qui goutte sur leur surface, il empêche également la poussière de s'incruster.

Rendement: env. 1 à 15 m²/litre; suivant le pouvoir absorbant et la nature de la surface.

Steenimpregnering

Met hoogwaardige polymeren. Het product dringt tot diep in de steen door en maakt deze waterafstotend zonder dat het dampdoorlatende vermogen wordt beïnvloed. Beschermt gevels tegen slagregens, laat water afdruipe en is vuilafstotend.

Verbruik: ca. 1 - 15 m²/liter; afhankelijk van het absorbtievermogen en de oppervlaktegesteldheid.



Nr./No. 1 08 45	250 ml
Nr./No. 1 08 34	1000 ml
Nr./No. 1 08 35	5000 ml

Anti-Graffiti

Flüssige, siloxan- und wachshaltige, wässrige Emulsion, die als Schutzbeschichtung aufgetragen wird. Zum vorbeugenden Schutz von Fassaden, Bauwerken, Denkmälern usw. aus mineralischen, saugenden Baustoffen. Graffiti, Farbschmierereien und Filzstiftfarben lassen sich leicht entfernen.

Ergiebigkeit: ca. 2 - 10 m²/Liter

Anti-Graffiti

Emulsion laiteuse à base de siloxane et cire, appliquée comme couche de protection. Pour la protection des façades, des bâtiments, des monuments funéraires et autres en matières minérales ainsi que les supports poreux, comme la pierre naturelle et artificielle, le béton, la brique. Les graffitis, les traces de peintures et les feutres se laissent facilement enlever.

Rendement: env. 2 à 10 m²/litre

Anti-Graffiti

Vloeibare siloxan- en washoudende, waterige emulsie, die als beschermende laag kan opgebracht worden. Als preventieve bescherming van gevels, bouwwerken, monumenten, enz. uit minerale, poreuze bouwmaterialen. Graffiti vervuilingen en viltstiftkleuren laten zich gemakkelijk verwijderen.

Verbruik: ca. 2 - 10 m²/liter



Nr./No. 1 08 90	1000 ml
Nr./No. 1 08 91	5000 ml

Anti-Fleck

Wasser-, fett- und ölabweisende Spezialimprägnierung zum Schutz von Boden, Tisch- und Arbeitsplatten aus saugfähigem Natur- und Kunststein (wie z.B. Marmor, Solnhofer Platten, Sandstein, Feinsteinzeug) im Innen- und Außenbereich.

Verschmutzungen werden abgehalten oder lassen sich wesentlich leichter entfernen, der Stein bleibt atmungsfähig. Unbedenklich beim Einsatz im Lebensmittelbereich (durch LGA Nürnberg geprüft).

Ergiebigkeit: ca. 1 - 15 m²/Liter; abhängig von der Saugfähigkeit und Beschaffenheit der Oberfläche.

Anti-Taches

Produit d'imprégnation pour protéger contre la pénétration d'eau, de graisse ou d'huile, servant à protéger les sols, les plans de table et les plans de travail en pierre naturelle et en pierre artificielle (marbres, plaques de pierre lithographique, grès, faïences), en intérieur comme en extérieur. Les salissures sont évitées ou sont faciles à éliminer; la pierre peut respirer. Produit utilisable dans le domaine agro-alimentaire (homologué par le centre de recherches sur l'alimentaire de Nuremberg).

Rendement: env. 1 à 15 m²/litre; suivant le pouvoir absorbant et la nature de la surface.

Anti-vlek

Water-, vet- en olieafwijzende speciale impregnering ter bescherming van vloeren, tafel- en werkbladen uit absorberende natuur- en kunststeen (zoals marmer, Solnhofer platen, zandsteen, fijnsteen) zowel voor binnen als buiten. Vuil wordt weerhouden of laat zich opmerkelijk gemakkelijk verwijderen, de steen blijft ademen. Mag zonder bezwaar in de voedingssector gebruikt worden (bevestigd door proeven uitgevoerd door LGA Nürnberg).

Verbruik: ca. 1 - 15 m²/liter; afhankelijk van het absorbtievermogen en de oppervlaktegesteldheid.



Nr./No. 1 08 49	250 ml
Nr./No. 1 08 50	1000 ml
Nr./No. 1 08 51	5000 ml

Anti-Fleck W

Wasser-, fett- und ölabweisende Schutzwirkung wie Anti-Fleck (siehe oben). Allerdings lösungsmittel- und geruchsarm, daher hervorragend geeignet für den nachträglichen Einsatz in bereits genutzten Räumen. Hervorragend geeignet zur Anwendung auf feuchten Untergründen. Unbedenklich beim Einsatz im Lebensmittelbereich (durch LGA Nürnberg geprüft).

Ergiebigkeit: ca. 5 - 15 m²/Liter; abhängig von der Saugfähigkeit und Beschaffenheit der Oberfläche.

Anti-Taches W

Protection contre la pénétration d'eau, de graisse ou d'huile analogue à celle de l'Anti-Taches (ci-dessus). A faible teneur en solvants et peu odorant, ce produit est parfaitement adapté aux applications dans des pièces habitées. Convient parfaitement aux applications sur couches de fond humides. Produit utilisable dans le domaine agro-alimentaire (homologué par le centre de recherches sur l'alimentaire de Nuremberg).

Rendement: env. 5 à 15 m²/litre; suivant le pouvoir absorbant et la nature de la surface.

Anti-vlek W

Water-, vet- en olieafwijzende werking zoals Anti-vlek (zie hierboven). Oplosmiddel- en reukarm, daardoor voortreffelijk geschikt voor gebruik in reeds benutte ruimtes. Uitstekend geschikt voor gebruik op vochtige ondergronden. Mag zonder bezwaar in de voedingssector gebruikt worden (bevestigd door proeven uitgevoerd door LGA Nürnberg).

Verbruik: ca. 5 - 15 m²/liter; afhankelijk van het absorbtievermogen en de oppervlaktegesteldheid.



Nr./No. 1 08 56	250 ml
Nr./No. 1 08 57	1000 ml
Nr./No. 1 08 58	5000 ml

Anti-Fleck Super

Noch stärkere wasser-, fett- und ölabweisende Schutzwirkung als Anti-Fleck (siehe oben). Der Stein bleibt atmungsfähig. Bei einigen Steinen Farbtonvertiefung möglich. Unbedenklich beim Einsatz im Lebensmittelbereich (durch LGA Nürnberg geprüft).

Ergiebigkeit: ca. 1 - 15 m²/Liter; abhängig von der Saugfähigkeit und Beschaffenheit der Oberfläche.

Anti-Taches Super

Protection contre la pénétration d'eau, de graisse ou d'huile encore plus forte que celle des Anti-Taches (ci-dessus). La pierre peut respirer. Renforcement de la teinte possible sur certaines pierres. Produit utilisable dans le domaine agro-alimentaire (homologué par le centre de recherches sur l'alimentaire de Nuremberg).

Rendement: env. 1 à 15 m²/litre; suivant le pouvoir absorbant et la nature de la surface.

Anti-vlek Super

Uiterst sterke water-, vet- en olieafwijzende werking, meer dan Anti-vlek (zie hierboven). De steen blijft ademen. Bij sommige stenen kleurverdieping mogelijk. Mag zonder bezwaar in de voedingssector gebruikt worden (bevestigd door proeven uitgevoerd door LGA Nürnberg).

Verbruik: ca. 1 - 15 m²/liter; afhankelijk van het absorbtievermogen en de oppervlaktegesteldheid.



Nr./No. 1 09 49	250 ml
Nr./No. 1 09 50	1000 ml
Nr./No. 1 09 51	5000 ml

Anti-Fleck Nano-Effect

Noch stärkere wasser-, fett- und ölabweisende Schutzwirkung als Anti-Fleck. Setzt bereits nach wenigen Minuten ein, volle Wirksamkeit nach 2-3 Stunden. Führt in der Regel nicht zu einer Farbtonvertiefung des Steines. Spezielle Substanzen wirken einer flächigen Benetzung von Flüssigkeitstropfen entgegen. Kugelförmige Flüssigkeitssperlen, die nur punktuell an der Steinoberfläche aufliegen, laufen an der Oberfläche ab. Unbedenklich beim Einsatz im Lebensmittelbereich (durch LGA Nürnberg geprüft).

Ergiebigkeit: ca. 1 - 15 m²/Liter; abhängig von der Saugfähigkeit und Beschaffenheit der Oberfläche.

Anti-Taches effet perlant nano

Protection contre la pénétration d'eau, de graisse ou d'huile encore plus forte que celle des Anti-Taches (ci-dessus). Produit commençant à agir quelques minutes après son application et atteignant sa pleine efficacité au bout de 2 ou 3 heures. Généralement le produit ne renforce pas la teinte de la pierre. Des substances spéciales empêchent l'étalement en surface des gouttes de liquide. Produit utilisable dans le domaine agro-alimentaire (homologué par le centre de recherches sur l'alimentaire de Nuremberg).

Rendement: env. 1 à 15 m²/litre; suivant le pouvoir absorbant et la nature de la surface.

Anti-vlek Nano-effect

Uiterst sterke water-, vet- en olieafwijzende werking, meer dan Anti-vlek (zie hierboven). Deze begint reeds na enkele minuten en ontwikkeld zijn volle effect na 2-3 uren. Het product leidt in regel niet tot een kleurverdieping van de steen. Speciale substanties werken een egaal bevochtigen door natte druppels tegen. Kogelvormige natte parels, die verspreid op het steenoppervlak liggen, lopen van het oppervlak af. Mag zonder bezwaar in de voedingssector gebruikt worden (bevestigd door proeven uitgevoerd door LGA Nürnberg).

Verbruik: ca. 1 - 15 m²/liter; afhankelijk van het absorbtievermogen en de oppervlaktegesteldheid.



Nr./No. 1 19 31	250 ml
Nr./No. 1 19 32	1000 ml
Nr./No. 1 19 33	5000 ml



Nr./No. 1 18 55 250 ml
 Nr./No. 1 08 87 1000 ml
 Nr./No. 1 08 88 5000 ml

Farbtonvertiefer

Wasser- und schmutzabweisende Spezialimprägnierung mit farbtonvertiefender Wirkung. Witterungsbeständiges Produkt mit Langzeitwirkung für innen und außen. Erzeugt einen „Nass-effekt“ ohne Glanz zu bilden. Besonders geeignet für raue und saugfähige Natur- und Kunststeine. Unbedenklich beim Einsatz im Lebensmittelbereich (durch LGA Nürnberg geprüft).

Ergiebigkeit: ca. 10-20 m²/Liter; abhängig von der Saugfähigkeit und Beschaffenheit der Oberfläche.

Renforcement de couleur

Produit d'imprégnation spécial pour protéger contre la pénétration de l'eau et de la saleté en effet de renforcement de couleur. Le produit est résistance aux intempéries en effet de longue durée et bien à l'extérieur qu'à l'intérieur. Donne un effet mouillé sans former de brillant. Particulièrement approprié pour des pierres rugueuses et absorbantes. Produit utilisable dans le domaine agro-alimentaire (homologué par le centre de recherches sur l'alimentaire de Nuremberg).

Rendement: env. 10 à 20 m²/litre; suivant le pouvoir absorbant et la nature de la surface.

Kleurverdieper

1-K- speciale impregnering met een kleurverdiepende werking. Weersbestendig product met duurzame werking voor binnen en buiten. Geeft een „nateffect“ zonder te glanzen. Werkt water- en vuilwerend. Bijzonder geschikt voor ruwe en poreuze natuur- en kunststeen. Mag zonder bezwaar in de voedingssector gebruikt worden (bevestigd door proeven uitgevoerd door LGA Nürnberg).

Verbruik: ca. 10-20 m²/liter; afhankelijk van het absorbtievermogen en de oppervlaktegesteldheid.



Nr./No. 1 09 46 250 ml
 Nr./No. 1 09 47 1000 ml
 Nr./No. 1 09 48 5000 ml

Farbtonvertiefer W

Wasser- und schmutzabweisende Spezialimprägnierung mit farbtonvertiefender Wirkung wie Farbtonvertiefer (siehe oben). Allerdings lösungsmittelfrei und geruchsarm, daher hervorragend geeignet für den nachträglichen Einsatz in bereits genutzten Räumen. Geeignet für raue und geschliffene saugfähige Natur- und Kunststeine. Unbedenklich beim Einsatz im Lebensmittelbereich (bewertet durch Fa. ADC GmbH - angewandte Tox-Consult).

Ergiebigkeit: ca. 5-15 m²/Liter; abhängig von der Saugfähigkeit und Beschaffenheit der Oberfläche.

Renforcement de couleur W

Produit d'imprégnation spécial pour protéger contre la pénétration de l'eau et de la saleté en effet de renforcement de couleur comme le produit Renforcement de couleur (ci-dessus). A faible teneur en solvants et peu odorant, ce produit est parfaitement adapté aux applications dans des pièces habitées. Approprié pour les pierres naturelles et artificielles rugueuses et adoucies absorbantes. Sans danger en cas de contact avec les aliments (évalué par la société ADC GmbH - Tox-Consult appliqué).

Rendement: env. 5-15 m²/litre; suivant le pouvoir absorbant et la nature de la surface.

Kleurverdieper W

Water- en vuilwerende speciale impregnering met kleurverdiepende werking zoals Kleurverdieper (zie boven). Welkeer vrij van oplosmiddelen en reukarm, daardoor uitstekend geschikt voor gebruik in reeds benutte ruimtes. Geschikt voor ruwe, geslepen en zuigende natuur- en kunststenen. Zonder bezwaar te gebruiken in levensmiddelen-bereik (bepaald door Fa. ADC GmbH - toegepaste Tox-Consult)

Verbruik: ca. 5-15 m²/liter; afhankelijk van het absorbtievermogen en de oppervlaktegesteldheid.



Nr./No. 1 09 39 250 ml
 Nr./No. 1 09 40 1000 ml
 Nr./No. 1 09 41 5000 ml

Farbtonvertiefer Super

Witterungsbeständiges Produkt mit Langzeitwirkung für innen und außen. Besonders zur Farbtonvertiefung von dunklen Steinen (wie Nero Assoluto, Impala schwarz und Galaxy) geeignet. Überdeckt Kratzer und Haarrisse und gibt der Steinoberfläche dadurch ein homogenes Aussehen. Vorwiegend für feingeschliffene und polierte Steinoberflächen geeignet.

Ergiebigkeit: ca. 10-20 m²/Liter; abhängig von der Saugfähigkeit und Beschaffenheit der Oberfläche.

Renforcement de couleur Super

Produit résistant aux intempéries à effet longue durée pour l'intérieur et l'extérieur. Particulièrement recommandé pour les pierres foncées (le noir absolu, le noir Impala et Galaxy). Recouvre les éraflures et les fissures filiformes, on obtient ainsi une apparence homogène de la surface. Principalement approprié pour les surfaces finement adoucies et polies.

Rendement: env. 10 à 20 m²/litre; suivant le pouvoir absorbant et la nature de la surface.

Kleurverdieper Super

Weersbestendig product met duurzame werking voor binnen en buiten. Bijzonder geschikt voor donkere en zwarte absorberende graniet (zoals Nero Assoluto, Impala zwart en Galaxy). Overdekt krassen en haarscheuren, daardoor verkrijgt het steenoppervlak een homogeen uitzicht. Vooral voor fijngeslepen en gepolijste steenoppervlakken geschikt.

Verbruik: ca. 10-20 m²/liter; afhankelijk van het absorbtievermogen en de oppervlaktegesteldheid.

Versiegeln

Sceller

Fixeren



Nr./No. 1 08 38 1000 ml
 Nr./No. 1 08 39 5000 ml

Steinsiegel seidenglanz

Die farblose Acrylbeschichtung mit Langzeitschutz, seidenglanz. Das Produkt ist wasserfest, schmutzabweisend. Dient zur Versiegelung von porösen und saugfähigen Flächen, läßt Farbe und Struktur intensiver erscheinen. Die geschlossene Oberfläche macht den Stein pflegeleichter und wird bevorzugt im Innenbereich eingesetzt.

Ergiebigkeit: ca. 10-20 m²/Liter

Enduit brillant

Revêtement acrylique incolore à protection longue durée, satiné. Cet enduit inaltérable à l'eau empêche la poussière de s'incruster et scelle les surfaces poreuses et absorbantes, ravive les couleurs et la structure de la pierre. Les surfaces scellées deviennent plus faciles à entretenir. Emploi de préférence à l'intérieur.

Rendement: env. 10 à 20 m²/litre

Steenfixeer satijnglans

Een kleurloze acryllaag mat duurzame bescherming, met satijnglans. Het product is waterbestendig en vuilafstotend. Het wordt gebruikt om poreuze oppervlakken met een groot absorbtievermogen met een afsluitende laag te beschermen en het laat kleur en structuur intensiever lijken. De steenfixeer maakt de steen gemakkelijker te onderhouden en wordt bij voorkeur binnenshuis gebruikt.

Verbruik: ca. 10-20 m²/liter



Nr./No. 1 08 40 1000 ml
 Nr./No. 1 08 41 5000 ml

Steinsiegel matt

Die farblose Acrylbeschichtung mit Langzeitschutz, matt. Das Produkt ist wasserfest, schmutzabweisend. Dient zur Versiegelung von porösen und saugfähigen Flächen, läßt Farbe und Struktur intensiver erscheinen. Die geschlossene Oberfläche macht den Stein pflegeleichter und wird bevorzugt im Innenbereich eingesetzt.

Ergiebigkeit: ca. 10-20 m²/Liter

Enduit mat

Revêtement acrylique incolore à protection longue durée, mat. Cet enduit inaltérable à l'eau empêche la poussière de s'incruster et scelle les surfaces poreuses et absorbantes, ravive les couleurs et la structure de la pierre. Les surfaces scellées deviennent plus faciles à entretenir. Emploi de préférence à l'intérieur.

Rendement: env. 10 à 20 m²/litre

Steenfixeer mat

Een kleurloze acryllaag mat duurzame bescherming, mat. Het product is waterbestendig en vuilafstotend. Het wordt gebruikt om poreuze oppervlakken met een groot absorbtievermogen met een afsluitende laag te beschermen en het laat kleur en structuur intensiever lijken. De steenfixeer maakt de steen gemakkelijker te onderhouden en wordt bij voorkeur binnenshuis gebruikt.

Verbruik: ca. 10-20 m²/liter

Steinpflegemittel Nr. 10

Polier- und Pflegemittel mit hochwertigen Wachsen und Kunstharzen zum Schutz aller Natur- und Kunststeine. Läßt sich gut aufpolieren und bei Bedarf einfach erneuern.

Ergiebigkeit: ca. 15-30 m²/Liter

Produit d'entretien No. 10

Produit à polir et d'entretien contenant des cires et résines artificielles de haute qualité protégeant les pierres naturelles et artificielles. Redonne un très beau brillant et se laisse facilement réappliquer si nécessaire.

Rendement: env. 15 à 30 m²/litre

Onderhoud Nr. 10

Polijst- en onderhoudsmiddel met hoogwaardige was- en kunstharsoorten voor de bescherming van natuur- en kunststeen. Is gemakkelijk op te brengen en indien nodig eenvoudig te vernieuwen.

Verbruik: ca. 15-30 m²/liter



Nr./No. 108 02	250 ml
Nr./No. 108 01	1000 ml
Nr./No. 108 03	5000 ml

Steinpflegemittel Nr. 10-2012 (schnelltrocknend)

Polier- und Pflegemittel mit hochwertigen Wachsen und Kunstharzen zum Schutz aller Natur- und Kunststeine. Läßt sich gut aufpolieren und bei Bedarf einfach erneuern. Schnelltrocknend.

Ergiebigkeit: ca. 15-30 m²/Liter

Produit d'entretien No. 10-2012 (séchage rapide)

Produit à polir et d'entretien contenant des cires et résines artificielles de haute qualité protégeant les pierres naturelles et artificielles. Contenant des cires à forte polymérisation, ce produit hydrophobe empêche également la poussière de s'incruster.

Rendement: env. 15 à 30 m²/litre

Onderhoud Nr. 10-2012 (snel drognend)

Polijst- en onderhoudsmiddel met hoogwaardige was- en kunstharsoorten voor de bescherming van natuur- en kunststeen. Is gemakkelijk op te brengen en indien nodig eenvoudig te vernieuwen. Snel drognend.

Verbruik: ca. 15-30 m²/liter



Nr./No. 108 20	1000 ml
Nr./No. 108 21	5000 ml
Nr./No. 108 22	10 l

Steinmilch

Steinpflegemittel auf wässriger Basis, lösungsmittelfrei, nur für innen, zum Polieren von Marmor, Granit sowie weiteren Natur- und Kunststeinen mit glatter Oberfläche. Wirkt durch polymerverstärkte Wachse wasser- und schmutzabweisend.

Ergiebigkeit: ca. 15-30 m²/Liter

Polisseur-Pierre

Produit d'entretien de la pierre sur base aqueuse, exempt de solvant, exclusivement destiné aux applications intérieures, servant à polir le marbre, le granit ainsi que d'autres pierres naturelles et artificielles. Contenant des cires à forte polymérisation, ce produit hydrophobe empêche également la poussière de s'incruster.

Rendement: env. 15 à 30 m²/litre

Steenpolish

Steenpolish op waterbasis, zonder oplosmiddel, uitsluitend voor gebruik binnenshuis. Voor het polijsten van marmer, graniet en natuur- en kunststenen met een glad oppervlak. Door de met polymeren versterkte was heeft het een water- en vuilafstotende werking.

Verbruik: ca. 15-30 m²/liter



Nr./No. 108 07	250 ml
Nr./No. 108 05	1000 ml
Nr./No. 108 06	5000 ml

Stein-Lotion

Silikonhaltige Politur, reinigt und pflegt in einem Arbeitsgang. Erhält die natürliche Farbe. Bringt durch Polieren neuen Glanz auf Böden, Tischen, Arbeitsplatten und Fensterbänken. Unbedenklich beim Einsatz im Lebensmittelbereich (durch LGA Nürnberg geprüft).

Ergiebigkeit: ca. 20-30 m²/Liter

Eclat-Pierre

Produit, à base de silicones, nettoyant et traitant en une seule opération tout en conservant aux pierres leur couleur naturelle. Appliqué en frottant, ce produit confère un nouveau brillant aux sols, tables, plans de travail et rebords de fenêtre. Produit inoffensif utilisable également dans le domaine agro-alimentaire (homologué par le centre de recherches sur l'Alimentaire de Nuremberg).

Rendement: env. 20 à 30 m²/litre

Steenpolitoer

Politoersel met siliconen dat tegelijkertijd reinigt en verzorgt. Houdt de natuurlijke kleur in stand. Laat vloeren, tafels, werkbladen en vensterbanken opnieuw glanzen. Het product mag zonder bezwaar in de voedingssector gebruikt worden – bevestigd door proeven uitgevoerd door LGA Nürnberg.

Verbruik: ca. 20-30 m²/liter



Nr./No. 108 44	250 ml
Nr./No. 108 42	1000 ml
Nr./No. 108 43	5000 ml

Triple Effect

Pumpspray zur täglichen Pflegeimprägung mit reinigender, pflegender und schützender Wirkung. Wasser- und fettabweisend. Hervorragend geeignet für Fensterbänke, Tische, Küchenarbeitsplatten etc. Unbedenklich beim Einsatz im Lebensmittelbereich (durch LGA Nürnberg geprüft).

Ergiebigkeit: ca. 15-25 m²/Liter

Triple Effect

Spray nettoyant, traitant et protégeant pour un entretien journalier. Hydrophobe et répulsif à l'huile. Très approprié pour des rebords de fenêtres, tables, plans de travail etc. Produit inoffensif utilisable également dans le domaine agro-alimentaire (homologué par le centre de recherches sur l'Alimentaire de Nuremberg).

Rendement: env. 15 à 25 m²/litre

Triple Effect

Handige spray voor dagelijkse onderhouds-impregnering; reinigt, verzorgt en beschermt, water- en vetafstotend. Voortreffelijk geschikt voor vensterbanken, tafels, werkbladen etc. Het product mag zonder bezwaar in de voedingssector gebruikt worden – bevestigd door proeven uitgevoerd door LGA Nürnberg.

Verbruik: ca. 15-25 m²/liter



Nr./No. 118 53	250 ml
Nr./No. 108 46	500 ml

Steinseife

Das spezielle Reinigungsmittel zur laufenden Reinigung von Natur- und Kunststeinfliesen. Schützt den Stein bei regelmäßiger Anwendung. Struktur und Farbe des Steines bleiben erhalten.

Verbrauch: 20-40 ml/10 Liter Wasser

Savon pour la pierre

Détergent spécial permettant le nettoyage permanent des carreaux en pierre naturelle et artificielle. Utilisé régulièrement, il a un effet protecteur sur les pierres qui conservent leur structure et leur teinte.

Consommation: 20-40 ml/10 litre d'eau

Steenzeep

Het speciale reinigingsmiddel voor de normale reiniging van natuur- en kunststeentegels. Beschermt bij regelmatig gebruik de stenen. De structuur en de kleur van de steen blijven behouden.

Verbruik: 20-40 ml/10 liter water



Nr./No. 108 30	1000 ml
Nr./No. 108 31	5000 ml



Nr./No. 1 18 10 1000 ml

Liqui Polish Marble hell

Gebrauchsfertige Polierflüssigkeit für den maschinellen Einsatz zur Erhöhung des Glanzgrades von poliertem, **hellem Weichgestein**, wie Kalkstein (Travertin), Marmor und Onyx (z.B. Botticino, Crema Marfil, Jura, Carrara, Thassos, Sievec). Der Glanz von Kanten-, Abtropf- und Kleinflächen kann einfach nachbearbeitet werden. Reliefs, Grabmale, Balustraden werden damit poliert. Das Produkt findet Anwendung bei der industriellen Fertigung und ist auch geeignet für die Glanzaufbereitung bereits verlegter Böden. Einsatz auch auf noch restfeuchten Untergründen. Farbe: weiß

Ergiebigkeit: ca. 15-20 m²/Liter

Liqui Polish Marbre clair

Fluide de polissage prêt à l'emploi pour l'usage mécanique, sert à augmenter le degré de brillances des **roches tendres claires** polies comme par ex. le marbre ou le travertin. Les arêtes, les surfaces d'égoûtage et les petites surfaces peuvent être retouchées. Il est également possible de polir les reliefs, les pierres tombales et les figurines. S'emploi également dans la production industrielle. Convient impeccablement au polissage brillant de sols déjà posés. Application aussi sur des surfaces avec une humidité résiduelle. Couleur: blanc

Rendement: env. 15-20 m²/litre

Liqui Polish Marble licht

Gebrauisklare polievloeistof voor machinaal gebruik ter verhoging van de glansgraad bij gepolijst, **licht zachtgesteente zoals** bv. marmer, travertin, cementgebonden betonsteen (bv. Terrazzo). De glans van kanten, afdruiptakken en kleine oppervlakken kan eenvoudig nabewerkt worden. Reliëfs, grafzerken, balustraden worden hiermee gepolierd. Kan bij de industriële productie eveneens gebruikt worden en is ook geschikt voor glansopwekking van reeds geplaatste vloeren. Kan ook gebruikt worden op nog restvochtige ondergronden. Kleur: wit

Verbruik: ca. 15-20 m²/liter



Nr./No. 1 18 15 1000 ml

Liqui Polish Marble dunkel

Gebrauchsfertige Polierflüssigkeit für den maschinellen Einsatz zur Erhöhung des Glanzgrades von poliertem, **dunklem Weichgestein**, wie z.B. Belgisch Hardsken, Irish Limestone, Nero Marquina, Negro Pinta, Gasgan Black, Levadia Black, Ruivina Escuro und diverse dunkle Onyxsorten. Der Glanz von Kanten-, Abtropf- und Kleinflächen kann einfach nachbearbeitet werden. Reliefs, Grabmale, Balustraden werden damit poliert. Das Produkt findet Anwendung bei der industriellen Fertigung und ist auch geeignet für die Glanzaufbereitung bereits verlegter Böden. Einsatz auch auf noch restfeuchten Untergründen. Farbe: dunkelgrau

Ergiebigkeit: ca. 15-20 m²/Liter

Liqui Polish Marbre foncé)

Fluide de polissage prêt à l'emploi pour l'usage mécanique, sert à augmenter le degré de brillances des **roches tendres foncées** polies comme par ex. le marbre ou le travertin. Les arêtes, les surfaces d'égoûtage et les petites surfaces peuvent être retouchées. Il est également possible de polir les reliefs, les pierres tombales et les figurines. S'emploi également dans la production industrielle. Convient impeccablement au polissage brillant de sols déjà posés. Application aussi sur des surfaces avec une humidité résiduelle. Couleur: gris foncé

Rendement: env. 15-20 m²/litre

Liqui Polish Marble donker

Gebrauisklare polievloeistof voor machinaal gebruik ter verhoging van de glansgraad bij gepolijst, **donker zachtgesteente zoals** bv. marmer, travertin, cementgebonden betonsteen (bv. Terrazzo). De glans van kanten, afdruiptakken en kleine oppervlakken kan eenvoudig nabewerkt worden. Reliëfs, grafzerken, balustraden worden hiermee gepolierd. Kan bij de industriële productie eveneens gebruikt worden en is ook geschikt voor glansopwekking van reeds geplaatste vloeren. Kan ook gebruikt worden op nog restvochtige ondergronden. Kleur: donkergrijs

Verbruik: ca. 15-20 m²/liter



Nr./No. 1 18 00 1000 ml

Liqui Polish Granite hell

Gebrauchsfertige Polierflüssigkeit für den maschinellen Einsatz zur Erhöhung des Glanzgrades von poliertem, **hellem Hartgestein** wie z.B. Kashmir White, Bethel White, Bianco Sardo, Wid, Karnataka, Porkkala und Edelhammar. Der Glanz von Kanten-, Abtropf- und Kleinflächen kann einfach nachbearbeitet werden. Reliefs, Grabmale, Balustraden werden damit poliert. Das Produkt findet Anwendung bei der industriellen Fertigung und ist auch geeignet für die Glanzaufbereitung bereits verlegter Böden. Einsatz auch auf noch restfeuchten Untergründen. Farbe: weiß

Ergiebigkeit: ca. 15-20 m²/Liter

Liqui Polish Granite clair

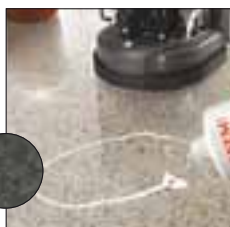
Fluide de polissage prêt à l'emploi pour l'usage mécanique, sert à augmenter le degré de brillances des **pierres dures claires** polies comme par ex. le Kashmir White, Bethel White, Bianco Sardo, Wid, Karnataka, Porkkala et Edelhammar. Les arêtes, les surfaces d'égoûtage et les petites surfaces peuvent être retouchées. Il est également possible de polir les reliefs, les pierres tombales et les figurines. S'emploi également dans la production industrielle. Convient impeccablement au polissage brillant de sols déjà posés. Application aussi sur des surfaces avec une humidité résiduelle. Couleur: blanc

Rendement: env. 15-20 m²/litre

Liqui Polish Granite licht

Gebrauisklare polievloeistof voor machinaal gebruik ter verhoging van de glansgraad bij gepolijst, **licht hardgesteente zoals** bv. Kashmir White, Bethel White, Bianco Sardo, Wid, Karnataka, Porkkala en Edelhammar. De glans van kanten, afdruiptakken en kleine oppervlakken kan eenvoudig nabewerkt worden. Reliëfs, grafzerken, balustraden worden hiermee gepolierd. Kan bij de industriële productie eveneens gebruikt worden en is ook geschikt voor glansopwekking van reeds geplaatste vloeren. Kan ook gebruikt worden op nog restvochtige ondergronden. Kleur: wit

Verbruik: ca. 15-20 m²/liter



Nr./No. 1 18 05 1000 ml

Liqui Polish Granite dunkel

Gebrauchsfertige Polierflüssigkeit für den maschinellen Einsatz zur Erhöhung des Glanzgrades von poliertem, **farbigem Hartgestein** wie z.B. Juparana, Labrador (Blue Pearl), Rosa Beta, Rosa Santos, Red Aziz, Havanna Brown, Baltic Brown. Der Glanz von Kanten-, Abtropf- und Kleinflächen kann einfach nachbearbeitet werden. Reliefs, Grabmale, Balustraden werden damit poliert. Das Produkt findet Anwendung bei der industriellen Fertigung und ist auch geeignet für die Glanzaufbereitung bereits verlegter Böden. Einsatz auch auf noch restfeuchten Untergründen. Farbe: dunkelgrau

Ergiebigkeit: ca. 15-20 m²/Liter

Liqui Polish Granite foncé

Fluide de polissage prêt à l'emploi pour l'usage mécanique, sert à augmenter le degré de brillances des **pierres dures colorées** comme par ex. Juparana, Labrador (Blue Pearl), Rosa Beta, Rosa Santos, Red Aziz, Havanna Brown, Baltic Brown. Les arêtes, les surfaces d'égoûtage et les petites surfaces peuvent être retouchées. Il est également possible de polir les reliefs, les pierres tombales et les figurines. S'emploi également dans la production industrielle. Convient impeccablement au polissage brillant de sols déjà posés. Application aussi sur des surfaces avec une humidité résiduelle. Couleur: gris foncé

Rendement: env. 15-20 m²/litre

Liqui Polish Granite donker

Gebrauisklare polievloeistof voor machinaal gebruik ter verhoging van de glansgraad bij gepolijst, **gekleurd hardgesteente, zoals** bv. Juparana, Labrador (Blue Pearl), Rosa Beta, Rosa Santos, Red Aziz, Havanna Brown, Baltic Brown. De glans van kanten, afdruiptakken en kleine oppervlakken kan eenvoudig nabewerkt worden. Reliëfs, grafzerken, balustraden worden hiermee gepolierd. Kan bij de industriële productie eveneens gebruikt worden en is ook geschikt voor glansopwekking van reeds geplaatste vloeren. Kan ook gebruikt worden op nog restvochtige ondergronden. Kleur: donkergrijs

Verbruik: ca. 15-20 m²/liter

Basis-Kristallisator AK1

Zur Oberflächenvergütung von neuen und alten Bodenbelägen aus Kalkstein (z.B. Marmor, Travertin) oder zementgebundenem Betonwerkstein (z.B. Terrazzo). Durch eine chemische Reaktion wird die Verschleißfestigkeit der Oberfläche erhöht; es entsteht ein sehr guter Glanz mit Farbtonvertiefung und gleichzeitiger Rutschhemmung. Farbe: blau

Verbrauch: ca. 10-20 ml/m²

Cristallisant base AK1

Pour l'amélioration de la surface des sols en pierre calcaire, anciens et neufs (comme le marbre, le travertin) ou les pierres reconstituées (exemple le granito). Grâce à un procédé chimique, la résistance à l'usure de la surface augmente; il en résulte une très bonne brillance avec un renforcement de couleur en même temps qu'une fonction anti glisse. Couleur: bleu

Consommation: env. 10 à 20 ml/m²

Basis-kristallisator AK1

Speciaalproduct ter verbetering van de kwaliteit van nieuwe of oude vloerbedekkingen uit kalksteen (vb. marmar, travertin) of cementgebonden betonwerksteen (vb. terrazzo). Door een chemische reactie wordt de resistentie tegen slijtage van het oppervlak verhoogd; er ontstaat een zeer goede glans met kleurverdieping en reduceert het risico op uitglijden. Kleur: blauw

Verbruik: ca. 10-20 ml/m²



Nr./No. 1 08 47 5000 ml

Finish-Kristallisator AK2

Zur Oberflächenvergütung von neuen und alten Bodenbelägen aus Kalkstein (z.B. Marmor, Travertin) oder zementgebundenem Betonwerkstein (z.B. Terrazzo), die mit AKEMI Basis-Kristallisator AK1 vorbehandelt wurden. Durch eine chemische Reaktion wird die Verschleißfestigkeit der Oberfläche zusätzlich erhöht; eine ausgewogene Wirkstoffkombination führt zu nochmaliger Glanzsteigerung mit Farbtonvertiefung und gleichzeitiger Rutschhemmung. Mattflecken oder Laufstraßen können durch wiederholte Kristallisation auspoliert werden. Farbe: rosa

Verbrauch: ca. 10-20 ml/m²

Cristallisant Finition AK2

Pour l'amélioration de la surface des sols en pierre calcaire, anciens et neufs (comme le marbre, le travertin) ou les pierres reconstituées (exemple le granito), qui ont été traitées auparavant avec Akemi Cristallisant Base AK1. Grâce à un procédé chimique, la résistance à l'usure de la surface augmente, une combinaison équilibrée d'agents amène à une augmentation de la brillance avec un renforcement de couleur en même temps qu'une fonction anti glisse. Les taches mates ou les traces de passage peuvent être éliminées grâce à une recristallisation. Couleur: rose

Consommation: env. 10 à 20 ml/m²

Finish-kristallisator AK2

Speciaalproduct voor verdere verbetering van de kwaliteit van nieuwe of oude vloerbedekkingen uit kalksteen (vb. marmar, travertin) of cementgebonden betonwerksteen (vb. terrazzo), die met AKEMI basis-kristallisator AK1 voorbehandeld werden. Door een chemische reactie wordt de resistentie tegen slijtage van het oppervlak bijkomend verhoogd; een evenwichtige combinatie van de werkstoffen leidt tot nogmaals glansverhoging met kleurverdieping en tegelijk vermindering van risico op uitglijden. Kleur: rose.

Verbruik: ca. 10-20 ml/m²



Nr./No. 1 08 48 5000 ml

Anti-Rutsch R9

Hochwirksame, wässrige Formulierung anorganischer Verbindungen, erfüllt Rutschsicherheitsklasse R9 (durch LGA Würzburg geprüft). Erzeugt eine rutschhemmende Wirkung auf glatten polierten oder glasierten Oberflächen, insbesondere bei Granit, Gneis, Gabbro, anderem Hartgestein, Keramikfliesen und emailierten Oberflächen im Innen- und Außenbereich. Durch die Behandlung mit Anti-Rutsch R9 erfüllen die Oberflächen in der Regel die Anforderungen an die Nassrutschsicherheit gemäß DIN 51130 und BGR 181 (ehemals ZH1/571 – Rutschsicherheitsklasse R9) sowie der US-Richtlinien für Oberflächensicherheit (OSHA/ADA). Die Politur des Steines und die Schönheit der Farbe bleiben weitgehend erhalten. Nachträgliche Schutzimpregnierung mit Anti-Fleck Super oder Farbtonvertiefen ist ohne Beeinträchtigung der Rutschsicherheitsklasse R9 möglich (durch LGA Würzburg geprüft).

Angrenzende, säureempfindliche Flächen (z.B. Glas, Marmor, Kalkstein) vor Materialkontakt schützen.

Ergiebigkeit: ca. 10-20 m²/Liter;
abhängig von der Saugfähigkeit und Beschaffenheit der Oberfläche.

Anti-Glisse R9

Formule aqueuse anorganique à pouvoir très élevé, remplit les fonctions exigées sur le dispositif anti dérapant R9 (homologué par le laboratoire de recherches de Würzburg). Crée une action anti-glisse sur les surfaces lisses ou vernies, comme le granit, le gneiss, le gabbro et autres pierres dures, les carreaux de céramique et les surfaces émaillées pour l'intérieur et l'extérieur. En utilisant l'anti-glisse R9, les exigences sur la sécurité des surfaces humides sont remplies selon DIN 51130 et les règles du syndicat des professionnels BGR 181 (autrefois ZH1/571 – classé dispositif anti-dérapant R9) ainsi que les principes d'application US pour la sécurité des surfaces (OSHA/ADA). Le poli et l'éclat de la couleur sont conservés. Il n'y a pas d'influence sur la sécurité anti glisse R9, dans le cas d'un traitement postérieur avec des imprégnations anti-taches super ou renforcement de couleur (testé par le laboratoire de recherches de Würzburg).

Les surfaces sensibles aux acides, qui seront proches de celles à traiter (comme le verre, le marbre, la pierre calcaire, le métal) doivent être protégées du contact du produit.

Rendement: env. 10 à 20 m²/litre;
suivant le pouvoir absorbant et la nature de la surface.

Anti-slip R9

Hoogwerkzame, waterige formulering van anorganische verbindingen, vervult slijpbeperkingsklasse R9 (door LGA Würzburg getoetst). Geeft een slijpbeperking aan gepolijste, geglazuurde of te gladde oppervlakken, in het bijzonder bij graniet, gneis, gabbro, andere hardgesteenten, keramiek tegels en geëmailleerde oppervlakken zowel binnen als buiten. Door de behandeling met AKEMI anti-slip R9 vervullen de oppervlakken de eisen die gesteld worden aan de veiligheid bij slippen op natte ondergronden overeenkomstig DIN 51130 en BGR 181 (vroeger ZH1/57 – slijpbeperkingveiligheidsklasse R9) evenals de US-richtlijnen voor oppervlakveiligheid (OSHA/ADA). De politoer van de steen en het mooie van de kleur blijven in hoge mate behouden. Vakkundige nabehandeling met Anti-vlek Super of Kleurverdieper is mogelijk zonder afbreuk te doen aan de slijpbeperking R9 (door LGA Würzburg getoetst).

Belendende vlakken uit materialen die gevoelig zijn voor zuren (vb. glas, marmar, kalksteen, metaal) vooraf beschermen.

Verbruik: ca. 10-20 m²/liter;
afhankelijk van het absorptievermogen en de oppervlaktestelheid.



Nr./No. 1 18 61 1000 ml

Nr./No. 1 18 62 5000 ml



Nr./No. 1 09 70 1000 ml
Nr./No. 1 09 71 5000 ml

Colour Converter

Erzeugt eine homogene, witterungs- und UV-beständige, gelbe bis braune Färbung auf saugfähigen und säurefesten Natur- und Kunststeinen. Behandlungen auf rauen Oberflächen können überschleifen und poliert werden.

Ergiebigkeit: ca. 10-20 m²/Liter (unverdünnt)

Colour Converter

Appliqué sur des pierres naturelles ou artificielles perméables et réfractaires aux acides, le produit donne une teinte jaune à marron résistante aux intempéries et aux UV. Il est possible de poncer et de polir par-dessus les traitements des surfaces rugueuses.

Rendement: env. 10 à 20 m²/litre (non dilué)

Colour Converter

Verwerkt een homogene, weers- en u.v. bestendige, gele tot bruine kleuring op absorberende en zuurvaste natuur- en kunststenen. Behandelingen op ruwe oppervlakken kunnen geslepen en gepolierd worden.

Verbruik: ca. 10-20 m²/liter (onverdund)

Pflegeset

Set Entretien

Onderhoudset



Nr./No. 1 08 09 Set

Naturstein-Pflegeset

Komplettes Set im Tragekoffer für Reinigung, Schutz und Pflege von Natur- und Kunststein.

Inhalt:
250 ml Steinreiniger,
250 ml Anti-Fleck,
250 ml Steinlotion,
1 Schwamm, 1 Poliertuch, 1 Wischtuch,
1 Paar Handschuhe

Set Entretien

Set complet dans une mallette pour nettoyer, protéger et entretien la pierre naturelle et artificielle.

Comprenant:
250 ml Nettoyant,
250 ml Anti-Tâches,
250 ml Eclat Pierre,
1 éponge, 1 chiffon à polir, 1 chiffon,
1 paire de gants

Onderhoudset

Volledige set in een draagkoffer voor het reinigen, beschermen en onderhouden van natuur- en kunststeen.

Inhoud:
250 ml reiniger,
250 ml AFW,
250 ml politoer,
1 spons, 1 polierdoek, 1 stofdoek,
1 paar handschoenen



Nr./No. 1 09 02 Set

Grabmal-Pflegeset

Komplettes Set im Tragekoffer für Reinigung, Schutz und Pflege von Grabmalen.

Inhalt:
250 ml Steinreiniger,
250 ml Steinimprägnierung,
250 ml Steinlotion,
1 Schwamm, 1 Poliertuch, 1 Wischtuch,
1 Paar Handschuhe, 1 Meßbecher, 1 Pinsel

Set Entretien des monuments funéraires

Set complet dans une mallette pour nettoyer, protéger et entretien des monuments funéraires.

Comprenant:
250 ml Nettoyant,
250 ml Hydrofuge Pierre,
250 ml Eclat Pierre,
1 éponge, 1 chiffon à polir, 1 chiffon,
1 paire de gants, 1 gobelet, 1 pinceau

Grafmonument-Onderhoudset

Volledige set in een draagkoffer voor het reinigen, beschermen en onderhouden van grafmonumenten.

Inhoud:
250 ml steenreiniger,
250 ml steenimpregneer,
250 ml politoer,
1 spons, 1 polierdoek, 1 stofdoek,
1 paar handschoenen, 1 beker, 1 kwast



Nr./No. 1 09 66 Set

Steinpflegeset in transparenter Klappverpackung

Komplettes Set in transparenter Klappverpackung zur Behandlung von Küchenarbeitsplatten aus Natur- und Kunststein. Individualisiertes Design bei Mindestabnahme möglich.

Inhalt:
500 ml Triple Effect
250 ml Öl- und Fettentfernerpaste
250 ml Anti-Fleck NANO-Effect

Set d'entretien transparent

Set complet pour les plans de cuisines en pierre naturelle et artificielle. Le design peut être adapté à vos vœux individuels si vous prenez une certaine quantité minimum.

Comprenant:
500 ml Triple Effect
250 ml Nettoyage huile et graisse
250 ml Anti-Taches NANO-Effect

Steen onderhoudset in transparante flapbox

Volledige set in transparante flapbox voor de behandeling van keukenwerkbladen uit natuur- en kunststeen. Geïndividualiseerd design mogelijk bij minimum afname.

Inhoud:
500 ml Triple Effect
250 ml Olie- en vetverwijderaar
250 ml Anti-vlek NANO-Effect

Weitere Pflegesets auf Anfrage.

Sets d'entretien ultérieurs sur demande.

Meer onderhoudsets op aanvraag.

Bei der Anwendung unserer Produkte muß in jedem Einzelfall auf die spezifischen örtlichen Bedingungen und die Besonderheiten des Steines geachtet werden. In Zweifelsfällen empfehlen wir, das jeweilige Produkt an unauffälliger Stelle zu probieren.

Pour l'application de nos produits il est indispensable de respecter les conditions locales spécifiques et les caractéristiques de la pierre. En cas de doute nous vous recommandons d'essayer le produit en question sur un endroit invisible.

Bij het gebruik van onze producten moet bij ieder afzonderlijk geval op de specifieke plaatselijke vereisten en bijzonderheden van de steen gelet worden. Bij twijfel raden wij u aan het eventuele product op een onopvallende plaats uit te proberen.

Produktinformation

Ausführliche Anwendungsinformationen sind den Technischen Merkblättern zu entnehmen.
Darüber hinaus stehen endverbraucherfreundliche Prospekte sowie Faltposter mit Produktbeschreibung und deren Einsatzgebieten zur Verfügung.

Information

Des fiches techniques détaillées sont disponibles.
Des documents explicites pour les utilisateurs ainsi que des dépliants avec description des produits et leur secteur d'application sont distribués à la demande.

Productinformatie

Uitvoerige gebruiksinformatie vind men op de technische fiches.
En verder liggen gebruiksvriendelijke folders en prospecten met een productbeschrijving en gebruiksaanwijzing ter beschikking.

**Schulungen**

Anwendungsorientierte Produktschulungen über das AKEMI Pflegeprogramm werden im haus-eigenen Schulungszentrum abgehalten.

Formation

Des formations et des conseils sur les produits du programme entretien se tiennent dans le centre de formation propre à AKEMI.

Scholingen

Produktscholingen gericht op gebruik van het AKEMI onderhoudsprogramma worden gehouden in het opleidingscentrum van de firma.

**Theken-Display**

AKEMI stellt attraktive Thekendisplays für unterschiedliche Produkte zur Verfügung.

Présentoir pour comptoir

AKEMI propose un présentoir attractif avec différents produits.

Toonbank-display

AKEMI stelt attractieve toonbank-displays voor verschillende producten ter beschikking.

**Metall-Thekenständer**

Formschöner und stabiler Metall-Verkaufsständer in Edelstahloptik.

Fasst auf 2 Ebenen bis zu 9 Gebinde.

Abhängig von der jeweiligen Kundenstruktur des einzelnen Händlers kann der Ständer bedarfsgerecht bestückt werden.

Hierbei steht AKEMI auf Wunsch beratend zur Seite.

Présentoir pour comptoir en métal

Présentoir en métal stable et esthétique en aspect inox.

Peut contenir sur 2 étagères jusqu'à 9 récipients.

Chaque revendeur peut adapter le choix de ses produits à sa clientèle.

AKEMI est à la disposition de chacun pour conseiller aux mieux.

Metalen toonbankrek

Metalen toonbankrek in inox-look, stabiel en mooi van vorm.

Bevat 2 niveaus voor 9 verpakkingen.

Al naar gelang de behoeften van de klant kan bij de handelaar het winkelrekje naar wens uitgerust worden.

Hierbij staat AKEMI naar believen adviserend ter zijde.



Nr./No. 109 33

Metall-Verkaufsständer

Formschöner und stabiler Metall-Verkaufsständer in Edelstahloptik.

Fasst auf 5 Ebenen bis zu 90 Gebinde.

Abhängig von der jeweiligen Kundenstruktur des einzelnen Händlers kann der Ständer bedarfsgerecht bestückt werden.

Hierbei steht AKEMI auf Wunsch beratend zur Seite.

Présentoir en métal

Présentoir en métal stable et esthétique en aspect inox.

Peut contenir sur 5 étagères jusqu'à 90 récipients.

Chaque revendeur peut adapter le choix de ses produits à sa clientèle.

AKEMI est à la disposition de chacun pour conseiller aux mieux.

Metalen verkooprek

Metalen toonbankrek in inox-look, stabiel en mooi van vorm.

Bevat 2 niveaus voor 9 verpakkingen.

Al naar gelang de behoeften van de klant kan bij de handelaar het winkelrekje naar wens uitgerust worden.

Hierbij staat AKEMI naar believen adviserend ter zijde.



Nr./No. 109 37

Reinigen	<div style="display: flex; justify-content: space-between; align-items: center;"> ★ ★ ★ ★ </div>															
	1	2	3	4	5	6	7	8	9	10	11	12	13	14	15	16
Erstreinigung, Bauendreinigung	■	■									■	◆				
Laufende Unterhaltsreinigung			■	■	◆	◆										
Wachs- und Steinpflegeschriften	◆								■							
Zementschleier, Kalkausblühungen	◆	■						◆			◆					
Leichte Kalkablagerungen, Seifenreste	◆						■	◆								
Rostverfärbungen, Rostflecken											■					
Öle, Fette, Schmierstoffe oberflächlich	■		◆	◆					◆							■
Öl-, Fettflecken, Schmierstoffe										■						
Ruß, Teer, Schuhabrieb	◆			◆					■							■
Frische Farbreste	◆								■						◆	■
Lack- und Farbschichten												■				
Natürliche/Organische Grünbeläge												◆	■			
Mörtel, Putze	◆	■									◆					
Organische Verfärbungen durch Blüten, Blätter													■			
Rückstände von Kerzenwachs, Paraffinschichten									■	■						
Verfärbung durch Dichtstoffe										■						
Desinfektion von Gegenständen mit direktem Körperkontakt						■										
Desinfektion von Flächen					■											■
Werkstücke vor Imprägnierung																■
Nicht ausgehärtete Klebstoffreste															◆	■
Hardnäckige Kalkablagerungen, Urinstein und Seifenverkrustungen										■		◆				

Nettoyer	Reinigen	<div style="display: flex; justify-content: space-between; align-items: center;"> ★ ★ ★ ★ </div>															
		1	2	3	4	5	6	7	8	9	10	11	12	13	14	15	16
Premier nettoyage, nettoyage de construction final	Erste reinigung, reinigung bij einde bouwafase	■	■									■	◆				
Nettoyage d'entretien courant	Normale onderhoudsreiniging			■	■	◆	◆										
Couches en cires et d'entretien de la pierre	Waslaagjes en steenonderhoudsmiddel	◆								■							
Voiles de ciment, efflorescences calcaires	Cementsluiers, kalkuitslag	◆	■						◆			◆					
Dépôts de tartre légers, restes de savon	Lichte kalkafzettingen, zeepresten	◆						■	◆								
Décolorations et taches dues à la rouille	Roestverkleuringen, roestvlekken											■					
Huiles, graisses, lubrifiants superficiels	Olie, vet, oppervlakkig smeermiddelen	■		◆	◆				◆								■
Taches d'huile et de graisse, lubrifiants	Olievlekken, vetvlekken, smeermiddelen										■						
Suie, goudron, abrasion de chaussures	Roet, teer, vegen van schoenzolen	◆			◆					■							■
Restes de peinture fraîche	Verse verfesten	◆								■						◆	■
Couches de laque et de peinture	Lak- en verflagen												■				
Revêtements naturels/organiques	Natuurlijke/organische groenaanslag												◆	■			
Mortiers, crépi	Mortel, poets	◆	■									◆					
Décolorations organiques dues aux fleurs et aux feuilles	Organische verkleuringen door bloesem, bladeren													■			
Résidus de cire de bougie, couches de paraffine	Resten van kaarsvet en paraffinelaagjes									■	■						
Décolorations causées par des étanchéifiants	Verkleuringen door dichtstof										■						
Désinfection des objets en contact avec le corps	Desinfectie van voorwerpen met direct lichaams contact						■										
Désinfection des surfaces	Desinfectie van oppervlakken					■											■
Ouvrages avant l'imprégnation	Werkstukken voor impregnering																■
Restes de colle non durcies	Nietuitgeharte lijmresten															◆	■
Dépôts calcaires tenaces, dépôts d'urine, encroûtements de savon	Hardnekkige kalkaanslag, urinsteen en zeepresten									■		◆					

- 1** Steinreiniger
Nettoyant
Steenreiniger
- 2** Zementschleierentferner
Nettoyant voile de ciment
Cementsluierreiniger
- 3** Crystal Clean
- 4** Steinseife
Savon pour la pierre
Steenzeep
- 5** Flächen-Desinfektor
Désinfectant pour surfaces
- 6** Objekt-Desinfektor
Desinfectant pour objets
- 7** Sanitärreiniger
Nettoyant sanitaire
Sanitaïreiniger
- 8** Urin- und Kalksteinentferner
Nettoyant anticalcaire et détartrant
Anti-kalk

- 9** Wachsentrferner
Dissolvant
Wasverwijderaar
- 10** Öl- und Fettentfernerpaste
Nettoyage huile et graisse
Olie- en vetverwijderaar
- 11** Rostentferner / Rostentferner-Paste
Anti-Rouille / Pâte d'Anti-Rouille
Antiroest / Antiroestpasta
- 12** Graffiti-Entferner
Décapant graffiti
Graffiti-verwijderaar
- 13** Anti-Grün POWER
Anti-Mousse et algue POWER
Anti-mos en -algen POWER
- 14** Anti-Grün LONGLIFE
Anti-Mousse et algue LONGLIFE
Anti-mos en -algen LONGLIFE
- 15** Reiniger I
Nettoyant I
- 16** Reiniger A
Nettoyant A

- besonders gut geeignet
très bien adapté
zeer geschikt
- ◆ geeignet
adapté
geschikt
- ★ nicht geeignet für
polierten Kalkstein
(wie Marmor)
Ne convient pas sur
les pierres calcaires polies
(comme du marbre)
Niet geschikt voor
gepolierde kalksteen
(zoals marmer)
- ★★ nicht geeignet für
polierte Oberflächen
Ne convient pas sur les
surfaces polies
Niet geschikt voor
gepolierde oppervlakken

Imprägnieren	Imprégner	Impregneren	17	18	19	20	21	22	23	24	25
Farbtonvertiefend	Renforcement de couleur	Intensiveert kleur			◆				■	■	■
Lebensmittelunbedenklich	Agréé alimentaire	Geschikt voor levensmiddelen	■	■	■	■					
Öl- und fettabweisend	Répulsif à l'huile et à la graisse	Olie- en vetafstotend	◆	◆	■	■					
Küchenarbeitsplatten	Plans de travail	Keukenwerkbladen	◆	■	■	■					
Restfeuchte Untergründe	Surfaces avec une humidité résiduelle	Ondergronden met restvocht		■				◆			
Ohne Geruchsbelästigung	Pas d'ennui causé par l'odeur	Zonder geurbelasting		■						■	■
Wasser-, schmutzabweisend	Hydrophobe, antitaches	Water- en vuilwerend	◆	◆	■	■	■	■	■	◆	■
Schutz vor Lack- u. Farbschmierereien	Protège de traces de peintures et de graffitis	Bescherming tegen lak- en verfgeklieper			■	■		■	◆		
Schnelle Entfaltung Wirkungsspektrum	Commencement d'efficacité rapide	Snelle ontwikkeling van het werkingsspectrum				■					
Natürliches Aussehen erhalten	Préservation d'apparence naturelle	Behouden van het natuurlijk uitzicht		◆		■	◆				

Versiegeln	Sceller	Fixeren	26	27						
Antikcharakter	Caractère antique	Antiek-karakter		■						
Farbtonvertiefend	Renforcement de couleur	Intensiveert kleur	■	■						
Wasserabweisend	Hydrophobe	Waterafstotend	◆	◆						
Glänzend	Brillant	Glanzend	■							

Pflegen	Entretien	Onderhouden	28	29	30	31	32			
Glanz auf rauen, feingeschliffenen Flächen	Brillant sur surfaces rugueuses, finement adoucies	Glans op ruwe, fijn geslepen oppervlakken	■	■						
Glanzauffrischung	Redonner du brillant	Glans opoetseng	■	■	◆	◆				
Wasserabweisend	Hydrophobe	Waterafstotend	■	■		■				
Lebensmittelunbedenklich	Agréé alimentaire	Geschikt voor levensmiddelen				■	■			
Laufende Reinigung	Nettoyage courant	Normale reiniging					■			
Fensterbänke	Rebords de fenêtre	Vensterbanken				■	◆			
Werterhalt polierter Flächen durch Unterhaltsreinigung	Préserve la valeur des surfaces polies par un nettoyage d'entretien	Waardebehoud van gepolierde vlakken door licht reiniging			■		■			

Oberflächenbearbeitung	Traitement de surface	Oppervlakkenbewerking	33	34	35	36				
Chemisch	Chimiquement	Chemisch		■	■	■				
Mechanisch	Mécaniquement	Mechanisch	■							
Schnittkanten/ Ausfräsungen polieren	Polissage d'arêtes/fraisures	Snijvlakken/uitfrezingen polieren	■							
Nassrutschsicherheit R9	Sécurité anti-dérapant des surfaces humides R9	Veiligheid bij slippen op natte ondergrond R9		■						
Nachträgliches Polieren verlegter Flächen	Polissage ultérieur des sols déjà posés	Achterna polieren van geplaatste oppervlakken	■			◆				
Glanzauffrischung polierter Flächen	Redonner du brillant des surfaces polies	Glansopfrissing van gepolierde oppervlakken	■		◆	■				
Glanzauffrischung geschliffene/ feingeschliffene Flächen	Redonner du brillant des surfaces adoucies/ finement adoucies	Glansopfrissing van geslepen/ fijn geslepen oppervlakken	◆		■	◆				

Steinfärbung	Teinture de Pierre	Steenkleuring	37							
Gelb bis Braun bei säurebeständigen Steinen	Jaune à marron sur des pierres résistantes aux acides	Geel tot bruin bij zuurbestendige stenen	■							
Lebensmittelunbedenklich	Agréé alimentaire	Geschikt voor levensmiddelen	■							

- | | | | | |
|---|---|--|---|---|
| 17 Anti-Fleck
Anti-Taches
Anti-vlek | 25 Farbtonvertieper Super
Renforcement de couleur Super
Kleurverdieper Super | 33 Liqui Polish Marble
Liqui Polish Granite | ■ | besonders gut geeignet
très bien adapté
zeer geschikt |
| 18 Anti-Fleck W
Anti-Taches W
Anti-vlek W | 26 Steinsiegel seidenglanz
Enduit brillant satiné
Steenfixeer satijn glans | 34 Anti-Rutsch R9
Anti-Glisser R9
Anti-slip R9 | ◆ | geeignet
adapté
geschikt |
| 19 Anti-Fleck Super
Anti-Taches Super
Anti-vlek Super | 27 Steinsiegel matt
Enduit mat
Steenfixeer mat | 35 Basis-Kristallisator AK1
Cristallisant base AK1
Basis-kristallisator AK1 | ★ | nicht geeignet für
polierten Kalkstein
(wie Marmor)
Ne convient pas sur
les pierres calcaires polies
(comme du marbre)
Niet geschikt voor
gepolierde kalksteen
(zoals marmer) |
| 20 Anti-Fleck Nano-Effect
Anti-Taches effet perlant nano
Anti-vlek Nano-effect | 28 Steinpflegemittel Nr. 10
Produit d'entretien No. 10
Onderhoud No. 10 | 36 Finish-Kristallisator AK2
Cristallisant Finition AK2
Finish-kristallisator AK2 | | |
| 21 Steinimprägnierung
Hydrofuge Pierre
Steenimpregnering | 29 Steinpflegemittel Nr. 10/2012
Produit d'entretien No. 10/2012
Onderhoud No. 10/2012 | 37 Colour Converter | ★ | nicht geeignet für
polierte Oberflächen
Ne convient pas sur les
surfaces polies
Niet geschikt voor
gepolierde oppervlakken |
| 22 Anti-Graffiti
Anti-Graffiti
Anti-graffiti | 30 Steinmilch
Polisseur-Pierre
Steenpolish | | | |
| 23 Farbtonvertieper
Renforcement de couleur
Kleurverdieper | 31 Stein-Lotion
Eclat-Pierre
Steenpolitoer | | | |
| 24 Farbtonvertieper W
Renforcement de couleur W
Kleurverdieper W | 32 Triple Effect | | | |

